

# CENNIK REGAMET

[www.regamet.pl](http://www.regamet.pl)

WAŻNY OD 01.07.2024



**CENNIK REGAMET PRO**
**I BLACHODACHÓWKI MODUŁOWE**
**KAREN PRO**

 ZUŻYCIE SZT./0,81 m<sup>2</sup>

**POWŁOKA**
**CENA ZA SZT.**

netto	brutto
-------	--------

EXELENT	54,67	67,25
---------	-------	-------

PURTEXT STRONG 300	55,89	68,74
--------------------	-------	-------

**ELEKTRA PRO**

 ZUŻYCIE SZT./0,79 m<sup>2</sup>

**POWŁOKA**
**CENA ZA SZT.**

netto	brutto
-------	--------

EXELENT	53,09	65,30
---------	-------	-------

PURTEXT STRONG 300	54,30	66,79
--------------------	-------	-------

**LIWIA PRO**

 ZUŻYCIE SZT./0,78 m<sup>2</sup>

**POWŁOKA**
**CENA ZA SZT.**

netto	brutto
-------	--------

EXELENT	53,09	65,30
---------	-------	-------

PURTEXT STRONG 300	54,30	66,79
--------------------	-------	-------

**PETRA PRO**

 ZUŻYCIE SZT./0,78 m<sup>2</sup>

**POWŁOKA**
**CENA ZA SZT.**

netto	brutto
-------	--------

EXELENT	53,09	65,30
---------	-------	-------

PURTEXT STRONG 300	54,30	66,79
--------------------	-------	-------

**MONA PRO**

 ZUŻYCIE SZT./0,80 m<sup>2</sup>

**POWŁOKA**
**CENA ZA SZT.**

netto	brutto
-------	--------

EXELENT	53,09	65,30
---------	-------	-------

PURTEXT STRONG 300	54,30	66,79
--------------------	-------	-------

**KAREN PRO quatro**

 ZUŻYCIE SZT./1,63 m<sup>2</sup>

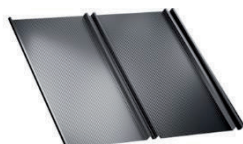
**POWŁOKA**
**CENA ZA SZT.**

netto	brutto
-------	--------

EXELENT	109,35	134,49
---------	--------	--------

PURTEXT STRONG 300	111,78	137,49
--------------------	--------	--------

**I PANELE DACHOWE**
**MAX PRO**

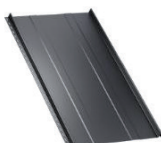
 WYS. RĄBKA: 25 mm  
 SZER. CAŁK.: 1099 mm  
 SZER. KRYCIA.: 1063 mm

**POWŁOKA**
**CENA ZA SZT.**

netto	brutto
-------	--------

EXELENT	61,02	75,05
---------	-------	-------

PURTEXT STRONG 300	62,61	77,00
--------------------	-------	-------

**OSKAR PRO**

 WYS. RĄBKA: 30 mm  
 SZER. CAŁK.: 530 mm  
 SZER. KRYCIA.: 482 mm

**POWŁOKA**
**CENA ZA SZT.**

netto	brutto
-------	--------

EXELENT	65,36	80,39
---------	-------	-------

PURTEXT STRONG 300	66,82	82,19
--------------------	-------	-------

**ALEX PRO**

 WYS. RĄBKA: 30 mm  
 SZER. CAŁK.: 317 mm  
 SZER. KRYCIA.: 276 mm

**POWŁOKA**
**CENA ZA SZT.**

netto	brutto
-------	--------

EXELENT	68,47	84,21
---------	-------	-------

PURTEXT STRONG 300	69,93	86,01
--------------------	-------	-------

**CENNIK REGAMET CLASSIC**
**I BLACHODACHÓWKI MODUŁOWE**
**ELEKTRA duo**

 ZUŻYCIE SZT./0,79 m<sup>2</sup>


POWŁOKA	CENA ZA SZT.	
	netto	brutto
POŁYSK	40,10	49,32
REGULAR MAT	40,52	49,84
GRANITE ULTRAMAT	43,97	54,08
QL MATT (9005, 8017, 7016)	45,69	56,20

**KAREN duo**

 ZUŻYCIE SZT./0,81 m<sup>2</sup>


POWŁOKA	CENA ZA SZT.	
	netto	brutto
POŁYSK	42,59	52,38
REGULAR MAT	43,79	53,87
GRANITE ULTRAMAT	46,03	56,62
QL MATT (9005, 8017, 7016)	47,76	58,74

**LIWIA duo**

 ZUŻYCIE SZT./0,78 m<sup>2</sup>


POWŁOKA	CENA ZA SZT.	
	netto	brutto
POŁYSK	40,10	49,32
REGULAR MAT	40,52	49,84
GRANITE ULTRAMAT	43,97	54,08
QL MATT (9005, 8017, 7016)	45,69	56,20

**PETRA duo**

 ZUŻYCIE SZT./0,78 m<sup>2</sup>


POWŁOKA	CENA ZA SZT.	
	netto	brutto
POŁYSK	40,10	49,32
REGULAR MAT	40,52	49,84
GRANITE ULTRAMAT	43,97	54,08
QL MATT (9005, 8017, 7016)	45,69	56,20

**MONA duo**

 ZUŻYCIE SZT./0,80 m<sup>2</sup>


POWŁOKA	CENA ZA SZT.	
	netto	brutto
POŁYSK	40,10	49,32
REGULAR MAT	40,52	49,84
GRANITE ULTRAMAT	43,97	54,08
QL MATT (9005, 8017, 7016)	45,69	56,20

**KAREN quatro**

 ZUŻYCIE SZT./1,63 m<sup>2</sup>


POWŁOKA	CENA ZA SZT.	
	netto	brutto
POŁYSK	85,17	104,76
REGULAR MAT	87,59	107,73
GRANITE ULTRAMAT	92,07	113,24
QL MATT (9005, 8017, 7016)	95,52	117,49

## BLACHODACHÓWKI NA WYMIAR

### ELEKTRA

350/15 mm  
SZER. CAŁK.: 1196 mm  
SZER. KRYCIA.: 1136 mm



POWŁOKA	CENA ZA m2	
	netto	brutto
POŁYSK	41,72	51,32
REGULAR MAT	43,97	54,08
GRANITE ULTRAMAT	47,41	58,32
EXELENT	58,57	72,04
PURTEXT STRONG 300	59,86	73,63

### OLIMPIA

350/18 mm  
SZER. CAŁK.: 1193 mm  
SZER. KRYCIA.: 1115 mm



POWŁOKA	CENA ZA m2	
	netto	brutto
POŁYSK	41,72	51,32
REGULAR MAT	43,97	54,08
GRANITE ULTRAMAT	47,41	58,32
EXELENT	58,85	72,39
PURTEXT STRONG 300	60,14	73,98

### MONA

350/27 mm  
SZER. CAŁK.: 1190 mm  
SZER. KRYCIA.: 1146 mm

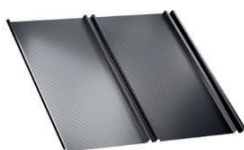


POWŁOKA	CENA ZA m2	
	netto	brutto
POŁYSK	42,24	51,96
REGULAR MAT	44,66	54,93
GRANITE ULTRAMAT	48,10	59,17
EXELENT	60,33	74,20
PURTEXT STRONG 300	61,65	75,82

## PANELE DACHOWE

### MAX

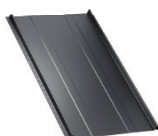
WYS. RĄBKA: 25 mm  
SZER. CAŁK.: 1099 mm  
SZER. KRYCIA.: 1063 mm



POWŁOKA	CENA ZA m2	
	netto	brutto
ALUCYNK	39,74	48,88
POŁYSK	41,86	51,49
REGULAR MAT	44,66	54,93
GRANITE ULTRAMAT	47,15	58,00

### OSKAR

WYS. RĄBKA: 30 mm  
SZER. CAŁK.: 530 mm  
SZER. KRYCIA.: 482 mm



POWŁOKA	CENA ZA m2	
	netto	brutto
ALUCYNK	47,87	58,88
POŁYSK	54,25	66,73
REGULAR MAT	55,65	68,45
GRANITE ULTRAMAT	57,31	70,49

### ALEX

WYS. RĄBKA: 30 mm  
SZER. CAŁK.: 317 mm  
SZER. KRYCIA.: 276 mm



POWŁOKA	CENA ZA m2	
	netto	brutto
ALUCYNK	51,35	63,16
POŁYSK	57,51	70,74
REGULAR MAT	58,99	72,56
GRANITE ULTRAMAT	61,46	75,59

## | BLACHY TRAPEZOWE

### T-7

SZER. CAŁK.: 1198 mm  
SZER. KRYCIA.: 1159 mm



POWŁOKA	CENA ZA m2	
	netto	brutto
ALUCYNK	37,93	46,66
POŁYSK	40,17	49,41
REGULAR MAT	41,03	50,47
GRANITE ULTRAMAT	43,97	54,08
ZŁOTY DĄB, CIEMNY DĄB	48,28	59,38
EXELENT	56,56	69,57
PURTEXT STRONG 300	57,79	71,08

### T-14

SZER. CAŁK.: 1162 mm  
SZER. KRYCIA.: 1122 mm



POWŁOKA	CENA ZA m2	
	netto	brutto
ALUCYNK	36,55	44,96
POŁYSK	38,28	47,08
REGULAR MAT	40,00	49,20
GRANITE ULTRAMAT	43,45	53,44
ALUCYNK GR. 0,70	54,56	67,11
POŁYSK GR. 0,70	57,95	71,28
EXELENT	55,11	67,78
PURTEXT STRONG 300	56,32	69,28

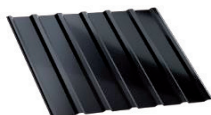
### T-18

SZER. CAŁK.: 1175 mm  
SZER. KRYCIA.: 1071 mm



POWŁOKA	CENA ZA m2	
	netto	brutto
ALUCYNK	36,55	44,96
POŁYSK	38,28	47,08
REGULAR MAT	40,00	49,20
GRANITE ULTRAMAT	43,45	53,44
ALUCYNK GR. 0,70	54,56	67,11
POŁYSK GR. 0,70	57,95	71,28
EXELENT	55,11	67,78
PURTEXT STRONG 300	56,32	69,28

**T-20, T-20+**

 SZER. CAŁK.: 1176 mm  
 SZER. KRYCIA.: 1132 mm


POWŁOKA	CENA ZA m2	
	netto	brutto
ALUCYNK	37,07	45,59
POŁYSK	38,79	47,72
REGULAR MAT	40,52	49,84
GRANITE ULTRAMAT	43,97	54,08
ALUCYNK GR. 0,70	54,86	67,48
POŁYSK GR. 0,70	58,25	71,65
EXELENT	55,62	68,42
PURTEXT STRONG 300	56,84	69,91

**T-35, T-35+**

 SZER. CAŁK.: 1091 mm  
 SZER. KRYCIA.: 1045 mm


POWŁOKA	CENA ZA m2	
	netto	brutto
ALUCYNK	40,52	49,84
POŁYSK	42,24	51,96
REGULAR MAT	43,09	53,00
GRANITE ULTRAMAT	46,53	57,24
ALUCYNK GR. 0,70	59,35	73,00
POŁYSK GR. 0,70	63,25	77,80
EXELENT	59,05	72,63
PURTEXT STRONG 300	60,34	74,22

## | BLACHA PŁASKA

**ARKUSZ**

WYM: 2000 mm x 1250 mm

POWŁOKA	CENA ZA SZT.	
	netto	brutto
ALUCYNK	97,82	120,32
POŁYSK	104,91	129,04
REGULAR MAT	107,60	132,35
GRANITE ULTRAMAT	119,91	147,49
QL MATT (9005, 8017, 7016)	122,49	150,66
ZŁOTY DĄB, CIEMNY DĄB	133,36	164,03
ALUCYNK GR. 0,70	132,11	162,50
POŁYSK GR. 0,70	142,74	175,57
EXELENT	139,90	172,08
PURTEXT STRONG 300	143,10	176,01

## | BLACHA PŁASKA PERFOROWANA

**ARKUSZ**

WYM: 2000 mm x 1250 mm

POWŁOKA	CENA ZA SZT.	
	netto	brutto
RAL 7016	165,00	202,95

Istnieje możliwość zamówienia blachy płaskiej w arkuszach bez folii w ilości paletowej min. 50 szt. i wielokrotność 50 szt. w jednym kolorze. Cena paletowa blachy płaskiej bez folii - minus 2,50 zł netto/arkusz. Doptata do filcu antykondensacyjnego - 5,00 zł / netto / m2.

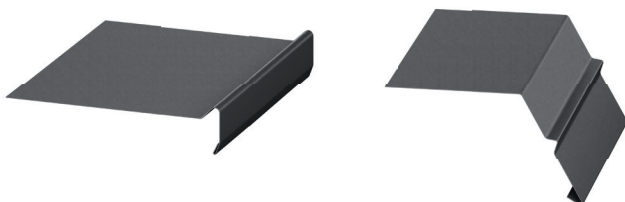
Dostępne wzorniki kolorów blach stanowią ogólny pogląd na kolor, którego odcień w rzeczywistości może nieznacznie się różnić. Różnice w odcieniach mogą dotyczyć różnych partii materiału wsadowego, także w zakresie jednego zamówienia. Jest to zjawisko uzależnione od skomplikowanego procesu powlekania blach stosowanego przez huty, na które firma Regamet nie ma wpływu i nie ponosi odpowiedzialności.

Zaleca się stosowanie blach dachówkowych do długości 6,50 mb, blach trapezowych do długości 7,5 mb.

Niniejszy cennik jest jedynie informacją handlową w rozumieniu art. 71 Kodeksu Cywilnego i nie może być traktowany jako oferta handlowa w myśl art.66 ust. 1 Kodeksu Cywilnego. Ceny podane w cenniku mogą ulec zmianie bez uprzedzenia.

**OBRÓBKI BLACHARSKIE REGAMET**
**| PAS PODRYNNOWY**

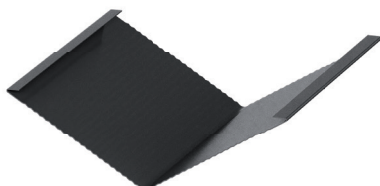

POWŁOKA	CENA ZA SZT. 2mb	
	netto	brutto
ALUCYNK	30,36	37,34
POŁYSK	31,53	38,78
GRANITE ULTRAMAT	34,18	42,04
EXELENT	44,94	55,28
PURTEXT STRONG 300	45,86	56,40

**| PAS POD BOKÓWKĘ / PAS NADRYNNOWY**


POWŁOKA	CENA ZA SZT. 2mb	
	netto	brutto
ALUCYNK	26,49	32,58
POŁYSK	27,69	34,06
GRANITE ULTRAMAT	30,21	37,16
EXELENT	39,69	48,82
PURTEXT STRONG 300	40,50	49,82

**| PAS NADRYNNOWY POD RĄBEK**


POWŁOKA	CENA ZA SZT. 2mb	
	netto	brutto
ALUCYNK	38,53	47,39
POŁYSK	39,74	48,87
GRANITE ULTRAMAT	43,46	53,45
EXELENT	49,37	60,72
PURTEXT STRONG 300	53,89	66,28

**| KOSZ RYNNOWY Z MIKROFALĄ**


POWŁOKA	CENA ZA SZT. 2mb	
	netto	brutto
POŁYSK	77,54	95,37
GRANITE ULTRAMAT	84,29	103,67
EXELENT	108,35	133,27
PURTEXT STRONG 300	110,56	135,99

## OBRÓBKI BLACHARSKIE REGAMET

### I BOKÓWKA



POWŁOKA	CENA ZA SZT. 2mb	
	netto	brutto
ALUCYNK	38,30	47,11
POŁYSK	39,49	48,58
GRANITE ULTRAMAT	43,19	53,13
EXELENT	57,90	71,22
PURTEXT STRONG 300	59,08	72,67

### I GAŚSIOR BARYŁKOWY MAŁY



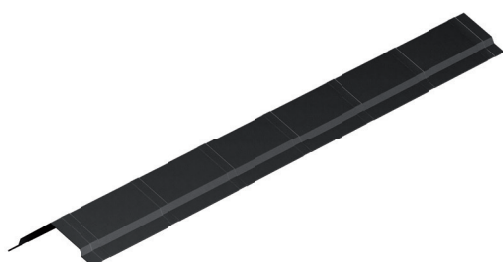
POWŁOKA	CENA ZA SZT. 2mb	
	netto	brutto
POŁYSK	55,09	67,76
REGULAR MAT	59,22	72,84
GRANITE ULTRAMAT	60,22	74,07
EXELENT	77,77	95,66
PURTEXT STRONG 300	79,36	97,61

### I GAŚSIOR BARYŁKOWY DUŻY



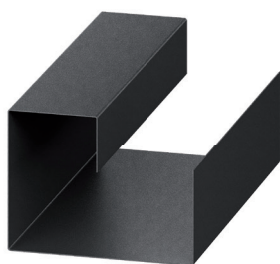
POWŁOKA	CENA ZA SZT. 2mb	
	netto	brutto
ALUCYNK	70,96	87,28
POŁYSK	76,03	93,52
GRANITE ULTRAMAT	77,03	94,74
EXELENT	110,71	136,17
PURTEXT STRONG 300	112,97	138,96

### I GAŚSIOR UNIWERSALNY



POWŁOKA	CENA ZA SZT. 2mb	
	netto	brutto
ALUCYNK	41,55	51,11
POŁYSK	42,44	52,20
REGULAR MAT	44,15	54,30
GRANITE ULTRAMAT	45,15	55,54
EXELENT	53,63	65,96
PURTEXT STRONG 300	54,73	67,32



**OBRÓBKI BLACHARSKIE REGAMET**

**I LISTWA PODKALENICOWA**
**LISTWA PODKALENICOWA 250mm**

L-250 dedykowana do panela dachowego ALEX

POWŁOKA	CENA ZA SZT.	
	netto	brutto
ALUCYNK	12,81	15,76
POŁYSK	13,10	16,11
GRANITE ULTRAMAT	13,34	16,41
EXELENT	15,34	18,86
PURTEXT STRONG 300	15,34	18,86

**LISTWA PODKALENICOWA 440mm**

L-440 dedykowana do panela dachowego MAX

POWŁOKA	CENA ZA SZT.	
	netto	brutto
ALUCYNK	15,77	19,40
POŁYSK	16,10	19,80
GRANITE ULTRAMAT	16,81	20,67
EXELENT	19,95	24,53
PURTEXT STRONG 300	19,95	24,53

**LISTWA PODKALENICOWA 450mm**

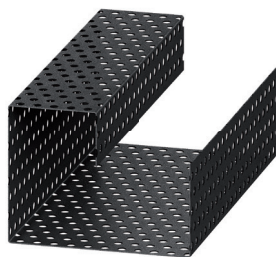
L-450 dedykowana do panela dachowego OSKAR

POWŁOKA	CENA ZA SZT.	
	netto	brutto
ALUCYNK	15,77	19,40
POŁYSK	16,10	19,80
GRANITE ULTRAMAT	16,37	20,14
EXELENT	19,95	24,53
PURTEXT STRONG 300	19,95	24,53

**LISTWA PODKALENICOWA 2000mm**

L-2000 dedykowana do kalenic skośnych

POWŁOKA	CENA ZA SZT.	
	netto	brutto
ALUCYNK	49,10	60,39
POŁYSK	49,80	61,25
GRANITE ULTRAMAT	50,26	61,82
EXELENT	76,70	94,34
PURTEXT STRONG 300	76,70	94,34

**OBRÓBKI BLACHARSKIE REGAMET****| LISTWA PODKALENICOWA PERFOROWANA**

**LISTWA PODKALENICOWA PERFOROWANA 250mm**  
L-250 dedykowana do panela dachowego ALEX

POWŁOKA

RAL 7016

CENA ZA SZT.

netto brutto

13,34 16,41

**LISTWA PODKALENICOWA PERFOROWANA 440mm**  
L-440 dedykowana do panela dachowego MAX, OSKAR

POWŁOKA

RAL 7016

CENA ZA SZT.

netto brutto

16,80 20,67

**LISTWA PODKALENICOWA PERFOROWANA 1250mm**  
L-1250 dedykowana do kalenic skośnych

POWŁOKA

RAL 7016

CENA ZA SZT.

netto brutto

31,41 38,64



**REGAMET**  
orzeł wśród blach

**Regamet sp. z o.o. sp.k.**  
39-322 Rzemień 262 A  
e-mail: [regamet@regamet.pl](mailto:regamet@regamet.pl)  
tel.: 17 584 51 00